

MULTISWITCH KASKADOWY AKTYWNY 9/16

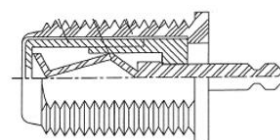
SMK-216A T-urbo-T



Nowatorskie urządzenie - polska myśl techniczna. Multiswitch SMK-216A z serii T-urbo-T jest przeznaczony do pracy w antenowych instalacjach zbiorowych. Urządzenie stanowi rozszerzenie dla SWK-9216, z którego otrzymuje sygnał magistrali multiswitchowej (z dwóch konwerterów QUATTRO + DVB-T). Niewątpliwą zaletą multiswitcha jest możliwość przełączania trybów pracy toru DVB-T active/passive

Urządzenie jest przeznaczone do pracy wewnątrz pomieszczeń.

W magistralach multiswitchowych, oprócz samych urządzeń, istotną rolę odgrywa pewność połączeń. Dlatego zaleca się stosowanie odpowiednio dobranych złącz i gniazd, dających niezawodny i trwały kontakt. Takie parametry zapewnić będzie konstrukcja naszych nowych gniazd zastosowanych w SMK-216A. Pozwala ona na wielokrotne wkręcanie i wykręcanie kabla połączeniowego bez obniżania parametrów prawidłowego i dobrego kontaktu. Dodatkowo gniazda wyposażono w sprężynkę sygnalizującą poprawność połączenia charakterystycznym kliknięciem.



Przekrój gniazda



- Odbiór sygnału z dwóch satelitów, dla 16 głowic DVB-S/S2
- Wbudowana prekorekcja charakterystyki kabla
- Bardzo duża separacja pomiędzy torami
- Pionowy montaż multiswitchy, wzmacniaczy i rozgałęźników
- Przełączany tor telewizji naziemnej
- Polski projekt i wykonanie
- Aktywny tor sygnału satelitarnego

www.telmor.pl

PARAMETRY TECHNICZNE

Nazwa / parametry		SMK-216A	
Wejścia	/	RTV	SAT
Zakres częstotliwości	MHz	47-790	950-2150
Wzmocnienie w przelocie	dB	-14/-1*	9
Wzmocnienie w odgałęzieniu	dB	-20/-5*	10
Dopasowanie/tłumienie odbić na wejściu	dB	>15	>6
Dopasowanie/tłumienie odbić na wyjściu	dB	>15	>10
Max. poziom wyjściowy IMD3=60dB dla RF, IMD3=35 dla IF	dB μ V	96	95
Separacja (typ) Odb.SAT/Odb.SAT H/V SAT/RTV	dB	>30	>30
Sygnaly przełączające H / Low Band H / High Band V / Low Band V / High Band	V / kHz	-	16,5..19 / 0 16,5..19 / 19..25 11,5..16 / 0 11,5..16 / 19..25
Impedancja wej./ wyj.	Ohm	75	
Zakres temp. pracy	°C (K)	-10...+50 (263...323)	
Zasilacz	V _{AC} , Hz/ VA	~230, 50 / 15	
Zasilanie	V _{DC} /mA	12 / 470	
Wymiary produktu	mm	250x246x51	
Waga produktu	kg	1,02	
Opakowanie	/	karton	

*włączony wzmacniacz w torze RTV

Parametry techniczne mogą ulec zmianie bez wcześniejszego powiadomienia.

Dla rodziny multiswitchy T-urbo-T został zastosowany pionowy montaż, co pozwala znacznie zredukować ilość miejsca potrzebnego dla instalacji. Jest to szczególnie ważne w sytuacji, gdy istnieje konieczność zlokalizowania całego sprzętu dla np. 100 mieszkań w jednej szafie RACK 19" lub jednej skrzynce montażowej (np. AIZ-200 – zdjęcie obok).

Do współpracy z multiswitchami T-urbo-T przystosowany jest aplikator AMK-SZ Hanger. Pozwala on montować multiswitche w pozycji pionowej. Aplikator z multiswitchami może być zamontowany w odpowiednio dobranej skrzynce telekomunikacyjnej lub bezpośrednio w szafie RACK 19", stanowiąc jej integralną część jako panel o wysokości 5U. Sposób mocowania multiswitchy w aplikatorze prezentuje film: [Jak zamontować multiswitche w szafie RACK?](#)



www.telmor.pl