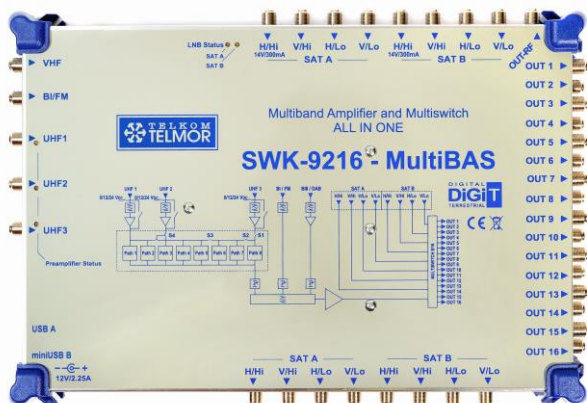


SWK-9216 MultiBAS

Wzmacniacz wielozakresowy WWK-982NG + multiswitch 9/16 „all in one”



DIGITAL
DiGiT
TERRESTRIAL


T-turbo-T

- **Urządzenie zgodne z Rozporządzeniem MTBiGM z 2012r.**
- Integracja wzmacniacza kanałowego i multiswitcha dla dwóch pozycji satelitarnych - w jednym urządzeniu
- Możliwość wyłączenia / włączenia wewnętrznych przedwzmacniaczy
- Trzy wejścia UHF współdzielące osiem przestrajalnych torów kanałowych o szerokości 8-48 MHz
- Możliwość zasilania przedwzmacniaczy UHF napięciem 12V/24V
- Diodowa sygnalizacja stanu pracy przedwzmacniacza
- Najnowsze zabezpieczenia przeciwzwarceniowe na wejściach UHF i SAT
- Najnowsze zabezpieczenie przeciwprzeciążeniowe na wejściach UHF i SAT
- Zewnętrzny programator

MultiBAS SWK-9216 to nowatorska przełomowa konstrukcja przeznaczona do budowy zbiorowych instalacji antenowych w budynkach wielorodzinnych. Urządzenie integruje w sobie multiswitch kaskadowy 9/16 (dwie pozycje satelitarne, szesnaście wyjść) oraz nowej generacji wzmacniacz WWK-982.

Multiswitch posiada wbudowane nachylenie charakterystyki (sygnały o wyższej częstotliwości posiadają wyższe poziomy w porównaniu do sygnałów o niższej częstotliwości). Taka właściwość powoduje, że na gniazdku abonenckim uzyskujemy wyrównanie poziomów sygnałów, ponieważ kabel koncentryczny posiada charakterystykę odwrotną do charakterystyki multiswitcha (sygnały o wyższych częstotliwościach są bardziej tłumione w porównaniu do sygnałów o mniejszej częstotliwości).

Wyjścia abonenckie **SWK-9216** o mniejszej numeracji posiadają wyższe poziomy w stosunku do wyjść o większej numeracji. Można zatem tak zaplanować podłączanie gniazd, aby gniazda bardziej oddalone podłączać na porty o mniejszych numerach, a te mniej oddalone podłączać na porty oznaczone większymi numerami. W ten sposób uzyskuje się wyrównanie poziomów sygnałów we wszystkich gniazdach instalacji.

Poziomy sygnałów wejściowych części satelitarnej można regulować. Jest to przydatne w przypadku bardzo małych odległości SWK od masztu antenowego.

W części odpowiadającej za sygnały naziemne, zastosowano szereg najnowszych osiągnięć TELKOM-TELMOR. Każde wejście sygnału posiada wbudowane zabezpieczenie przeciwprzepięciowe i przeciwprzeciążeniowe. Wewnętrzny wzmacniacz kanałowy posiada możliwość wyłączenia pierwszego stopnia wzmacniacza, co jest przydatne w przypadku gdy sygnały z anten naziemnych są zbyt duże. Każdy tor kanałowy można przestroić i zmienić jego szerokość w zakresie 8-48MHz.

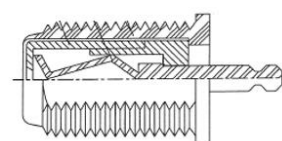
SWK-9216 jest sterowany z zewnętrznego programatora poprzez kabel USB.

www.telmor.pl

PARAMETRY TECHNICZNE

NAZWA / PARAMETRY		SWK-9216			
		BI/FM	VHF	UHF1;2;3	SAT
Zakres częstotliwości pracy	MHz	47..108	174..230	470..862	950-2150
Wzmocnienie (wyjścia abonenckie) Wyłączony przedwzmacniacz (UHF)	dB	9	12	25- 28 12+/-3	12+/-3 dla wyjść 1-4 10+/-3 dla wyjść 5-8 5+/-3 dla wyjść 9-12 3+/-3 dla wyjść 13-16
Wzmocnienie (wyjścia przelotowe) Wyłączony przedwzmacniacz (UHF)	dB	9	12	25- 28 12+/-3	2...8
Regulacja wzmocnienia	dB	20	20	25	11 (korektor)
Separacja między wejściami UHF	dB	25			
Separacja między wyjściami RF+SAT	dB	33			
Separacja pomiędzy wejściami SAT(przelot)	dB	41			
Tłumienie niedopasowania na wejściach	dB	—	11	8	5
Tłumienie niedopasowania na wyjściach	dB	10	11	6	10
Współczynnik szumów	dB	6	4	9	15 (typowo)
Maks. poziom wyjściowy IMD ₃ =60dB dla RF, IMD ₃ =35 dla IF	dB μ V	84	88	92	98
Napięcie / max pobór prądu na wejściach	V/mA	—	—	12,5/50 23,4/50	13,7/300 (na wejściu H/Hi)
Nap. zasilania / pobór prądu / max moc	V/A/W	+12 / 2 / 23			
Wymiary produktu	mm	365 x 245 x 51			
Waga netto	kg	1,4			
Opakowanie	/	karton			

W magistralach muliswitchowych, oprócz samych urządzeń, istotną rolę odgrywa pewność połączeń. Dlatego zaleca się stosowanie odpowiednio dobranych złącz i gniazd, dających niezawodny i trwały kontakt. Takie parametry zapewnić będzie konstrukcja nowych gniazd zastosowanych w SWK-9216. Pozwala ona na wielokrotne wkręcanie i wykręcanie kabla połączeniowego bez obniżania parametrów prawidłowego i dobrego kontaktu. Dodatkowo gniazda wyposażono w sprężynkę sygnalizującą poprawność połączenia charakterystycznym kliknięciem.



Przekrój gniazda

Parametry techniczne mogą ulec zmianie bez wcześniejszego powiadomienia.

www.telmor.pl