

Enkoder HDMI do DVB-T

TM190HD

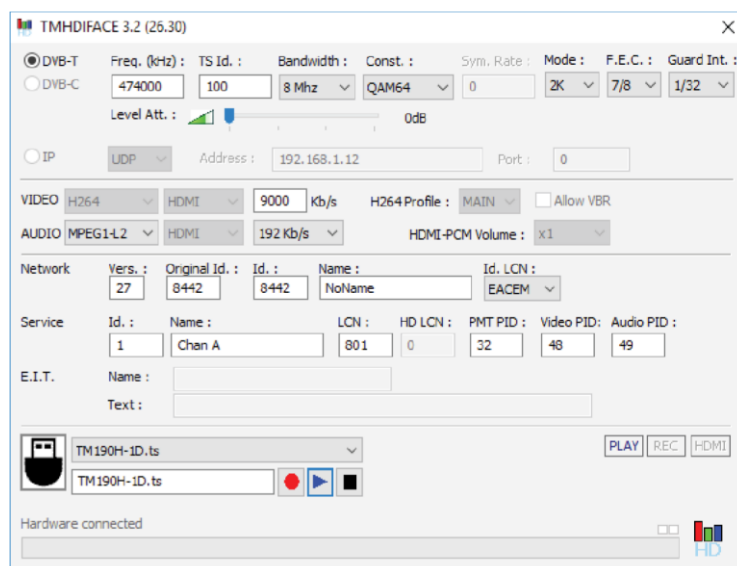


TM190HD to nowoczesny modulator TV (DVB-T) przeznaczony do współpracy ze sprzętem AV HD (wejście HDMI) – komputery, odtwarzacze Blu-Ray, odbiorniki satelitarne, kamery CCTV, itp. Może pracować w zakresie częstotliwości 170-230 MHz + 470-862 MHz. **TM190HD** jest wyposażony w port USB, który umożliwia nagrywanie treści z HDMI na USB. Treść taka będzie możliwa do zmodulowania jako kanał TV.

Programowanie modulatora może być realizowane na dwa sposoby:

- przy użyciu wbudowanego wyświetlacza i klawiatury,
- lub poprzez podłączony komputer PC i zainstalowany na nim program TMHDIface (rys. poniżej). Modulator **TM190HD** przeznaczony jest do pracy wewnątrz pomieszczeń.

- Praca w zakresie częstotliwości 170-230 MHz + 470-862 MHz,
- Praca z dowolnym źródłem sygnału HDMI,
- Wbudowana funkcja USB (nagrywanie i odtwarzanie)
- Wbudowana regulacja poziomu wyjściowego,
- Możliwość programowania modulatora z komputera PC za pomocą programu TMHDIface,
- Zasilanie lokalne z zewnętrznego zasilacza wtyczkowego.



Rys. Program przeznaczony do programowania modulatora typu TM190HD.

PARAMETRY TECHNICZNE

TYP		TM190HD
WEJŚCIE VIDEO		
Tryby rozdzielczości	/	480p -576p -720p - 1080i -1080p
Typ złącza wejściowego	/	HDMI
Impedancja	Ω	75
WEJŚCIE AUDIO		
Typ złącz wejściowych	/	HDMI
Częstotliwość próbkowania	kHz	32 / 44,1 / 48
Przetwarzanie DVB		
Kompresja Video	/	H.264
Szybkość transmisji video	Mb/s	5 -15
Kompresja Audio	/	AAC-LC lub MPEG1-L2
Szybkość transmisji audio	Kbit/s	128 - 384
Wstawianie tablic	/	PAT, PMT, SDT, NIT
Konfiguracja	/	Nazwa kanału/ sieci, SID, LCN, TSID, ONID, NID, wersje, Video PID, Audio PID
WYJŚCIE RF		
Typ modulatora	/	DVB-T (COFDM)
Tryb OFDM	/	2k/8k
Szerokość pasma kanału	MHz	6/7/8
MER	dB	31
Interwał ochronny	/	1/4, 1/8, 1/16, 1/32
Konstelacja	/	QPSK/16QAM/64QAM
FEC	/	1/2, 2/3, 3/4, 5/6, 7/8
Zakres częstotliwości wyjściowych	MHz	170-230 + 470-862
Poziom wyjściowy	dBuV	>85
Regulacja poziomu wyjściowego	dB	0-20
Tłumienie RF INPUT / RF OUTPUT	dB	<3,0
INNE		
Zasilanie – zewnętrzny zasilacz:		
• wejście	V/A	100-240/0,5 (50-60Hz)
• wyjście	V	+5
Pobór mocy	W	≥10
Wymiary (S x W x G)	mm	150x130x35mm
Waga	kg	0,6

Parametry techniczne mogą ulec zmianie bez wcześniejszego powiadomienia.

www.telmor.pl