

## Enkoder HDMI do DVB-T/C

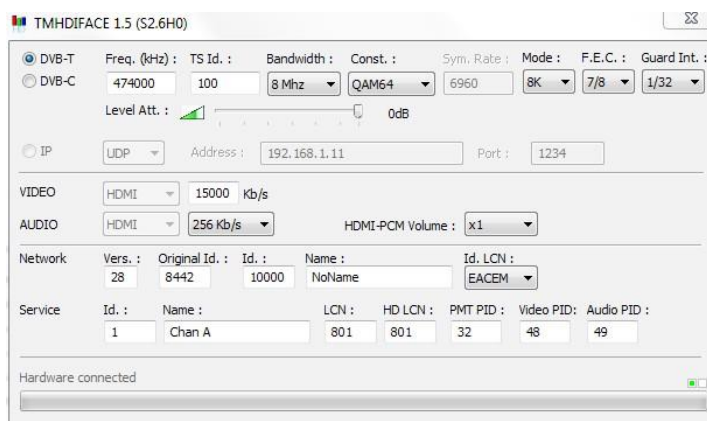
### TM200HD



**TM200HD** to nowoczesny modulator TV (DVB-T, DVB-C) przeznaczony do współpracy ze sprzętem AV HD (wejście HDMI) – komputery, odtwarzacze Blu-Ray, odbiorniki satelitarne, kamery CCTV, itp. Dodatkowo ma wbudowany bypass HDMI. **TM200HD** jest wyposażony w port USB, który umożliwia nagrywanie z HDMI na USB. Treść taka będzie możliwa do zmodulowania jako kanał TV. Dedykowana pamięć USB jest dołączona do zestawu. Modulator wyposażony jest w port podczerwieni, umożliwiając zdalne sterowanie urządzeniem źródłowym za pomocą kabla koncentrycznego. Łatwa samodzielna konfiguracja dzięki ergonomicznemu menu.

Modulator **TM200HD** przeznaczony jest do pracy wewnątrz pomieszczeń.

- Wbudowany bypass HDMI
- Funkcja USB nagrywa i odtwarza
- Wbudowana płyta cyfrowa pozwala na zapis treści w pliku .ts niezależnie od czasu i daty
- Posiada zintegrowany transponder IR
- Kompresja video: H264
- Kompresja audio: AAC-MPEG1-L2



Rys. Program przeznaczony do programowania modulatora typu TM200HD.

## PARAMETRY TECHNICZNE

TYP		TM220HD
<b>WEJŚCIE VIDEO</b>		
Tryby rozdzielczości	/	480p -576p -720p - 1080i-1080p
Typ złącza wejściowego	/	HDMI
Impedancja	$\Omega$	75
<b>WEJŚCIE AUDIO</b>		
Typ złącz wejściowych	/	HDMI
Częstotliwość próbkowania	kHz	32 / 44,1 / 48
<b>Przetwarzanie DVB</b>		
Kompresja Video	/	H.264
Szybkość transmisji video	Mb/s	5 - 15
Kompresja Audio	/	AAC-LC or MPEG1-
Szybkość transmisji audio	Kbit/s	128 - 384
Wstawianie tablic	/	PAT, PMT, SDT, NIT
Konfiguracja	/	Nazwa kanału/sieci, SID, LCN, TSID, ONID, NID, wersje, Video PID, Audio PID
<b>WYJŚCIE DVB-T</b>		
Tryb OFDM	/	2k/8k
Szerokość pasma kanału	MHz	6/7/8
MER	dB	35
Interwał ochronny	/	1/4, 1/8, 1/16, 1/32
Konstelacja	/	QPSK/16QAM/64QAM
FEC	/	1/2, 2/3, 3/4, 5/6, 7/8
Zakres częstotliwości wyjściowych	MHz	170-230 + 470-862
Poziom wyjściowy	dBuV	>80
Regulacja poziomu wyjściowego	dB	0-20
Tłumienie RF INPUT / RF OUTPUT	dB	<3,0
<b>WYJŚCIE DVB-C</b>		
Konstelacja	/	16, 32, 64, 128, 256 QAM (EN 300 429)
Szybkość	Msp/s	4,00 - 6,96
Zakres częstotliwości wyjściowych	MHz	50-862
Poziom wyjściowy	dBuV	>80
<b>INNE</b>		
Zasilanie – zewnętrzny zasilacz: • wejście • wyjście	V/A V	100-240/0,5 (50-60Hz) +5
Pobór mocy	W	$\geq 10$
Wymiary (S x W x G)	mm	170x130x35mm
Waga	kg	0,6

Parametry techniczne mogą ulec zmianie bez wcześniejszego powiadomienia.

[www.telmor.pl](http://www.telmor.pl)